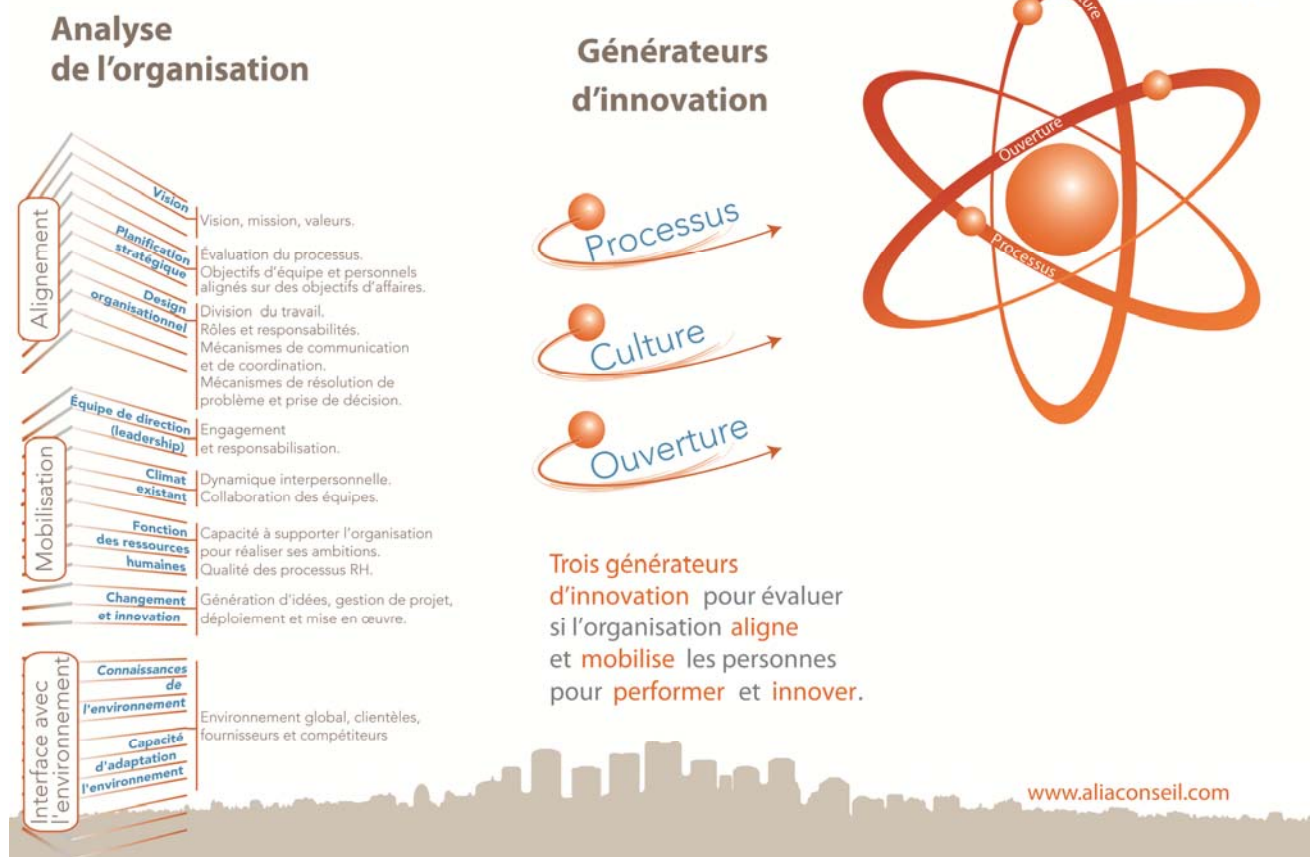


DIAGNOSTIC ORGANISATIONNEL

Un outil pour évaluer la capacité d'innover de l'organisation

Organisation
innovante et
mobilisante



APPROCHE D'INTERVENTION

S'appuyant sur une démarche d'analyse structurée et rigoureuse, le diagnostic organisationnel vise à évaluer la capacité d'innover et de mobiliser de l'organisation. Dans un premier temps, nous proposons d'analyser l'organisation afin d'en dresser une image globale selon trois composantes spécifiques, soit l'alignement, la mobilisation et l'interface avec l'environnement. Ensuite, nous proposons d'évaluer comment l'organisation aligne et mobilise ses personnes pour performer et innover et ce, à partir des trois générateurs d'innovation : les processus, la culture et l'ouverture à l'environnement. Finalement, nous proposons d'élaborer un plan d'action pour ensuite accompagner l'organisation dans la mise en œuvre de ce dernier.

W ALIACONSEIL.COM

LAVAL 4000, BOULEVARD LE CORBUSIER, BUREAU 101, LAVAL (QUÉBEC) H7L 5R2 T 450 622-8500 F 450 622-1601

MONTRÉAL 550, RUE SHERBROOKE OUEST, TOUR OUEST, BUREAU 1780, MONTRÉAL (QUÉBEC) H3A 1B9 T 514 595-0701 F 514 281-1282

QUÉBEC PLACE IBERVILLE III, 2960, BOULEVARD LAURIER, BUREAU 570, SAINTE-FOY (QUÉBEC) G1V 4S1 T 418 652-1737 F 418 652-2422

SAGUENAY 930, RUE JACQUES-CARTIER EST, 5^e ÉTAGE, CHICOUTIMI (QUÉBEC) G7H 7K9 T 418 698-4060 F 418 698-4070

SEPT-ÎLES 700, BOULEVARD LAURE, BUREAU 158, SEPT-ÎLES (QUÉBEC) G4R 1Y1 T 418 961-3315 F 418 698-4070